

Encuestas de satisfacción  
PAS  
2021-22

**FACULTAD DE CIENCIAS  
ECONÓMICAS Y EMPRESARIALES**



Facultad de Ciencias  
Económicas y Empresariales



UNIVERSIDAD  
COMPLUTENSE  
MADRID



OFICINA para la CALIDAD  
Vicerrectorado de Calidad  
UNIVERSIDAD COMPLUTENSE DE MADRID

CURSO: 2021-22

CENTRO: FACULTAD DE CIENCIAS  
ECONÓMICAS Y EMPRESARIALES

Población N

85

%\_Participacion

7,1%

Participación n

6

**Edad (años)**

(%) Porcentaje por franjas

El gráfico no se muestra porque solo contiene valores indefinidos.

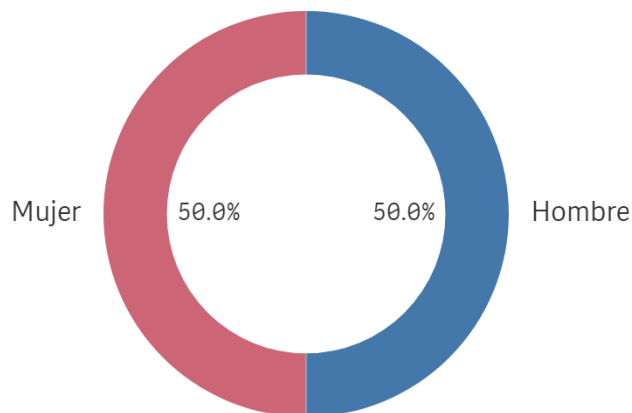
**Edad media (años)**

-

**Desviación típica**

-

**Genero**

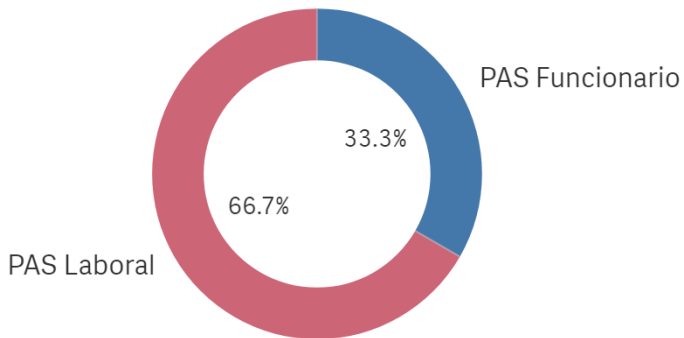


■ Hombre ■ Mujer

## Jornada de trabajo

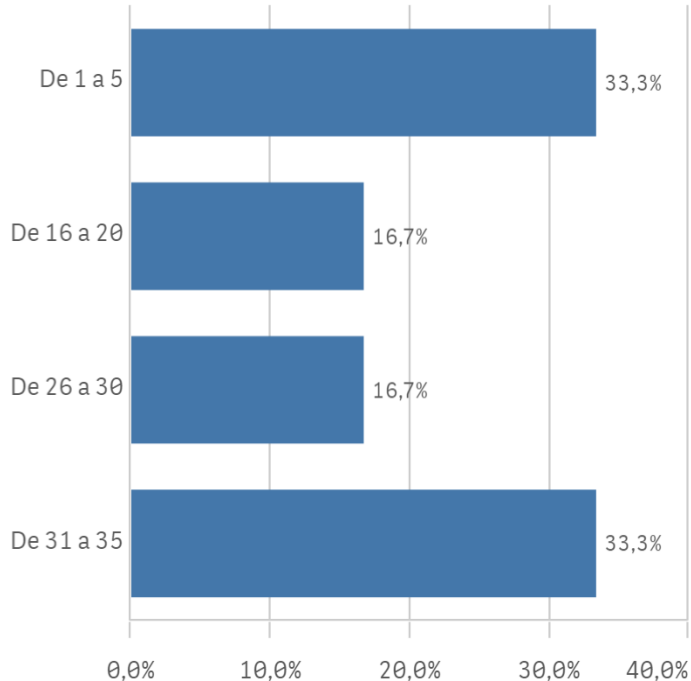


## Tipo de contrato PAS



## Experiencia laboral (años)

(%) Porcentaje por franjas

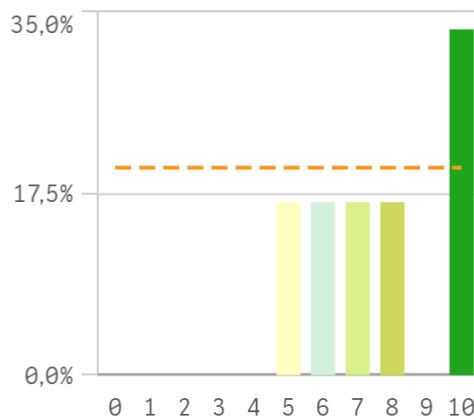
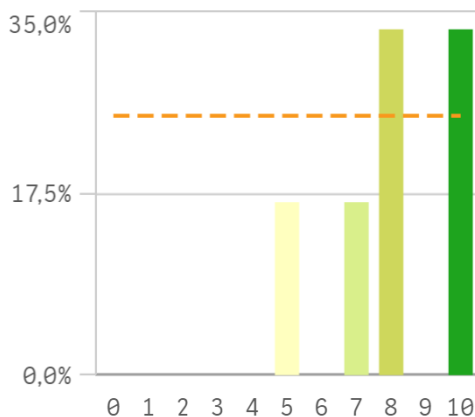
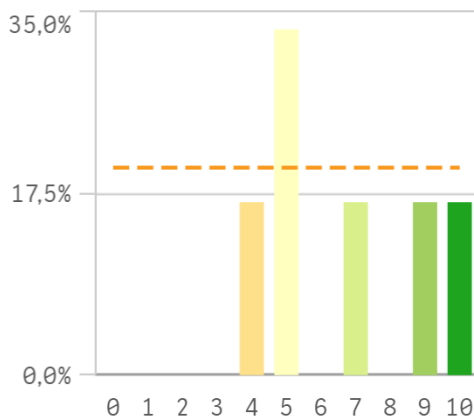
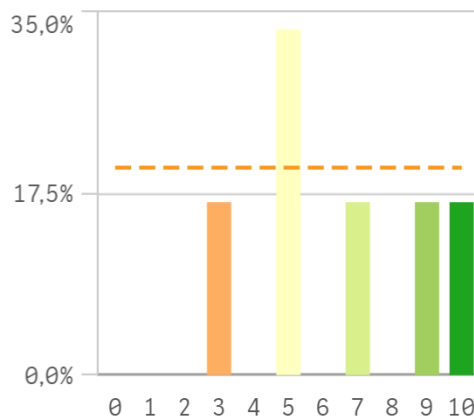
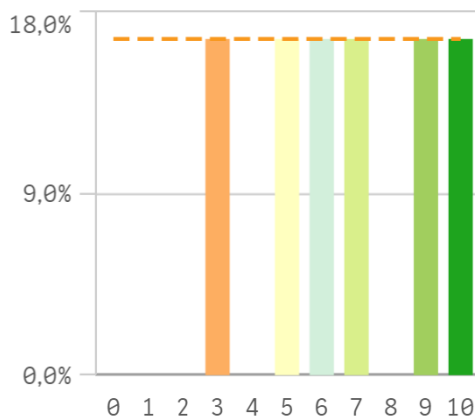
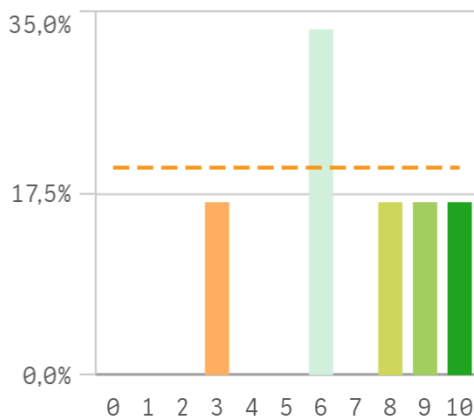


**Experiencia media (años)**

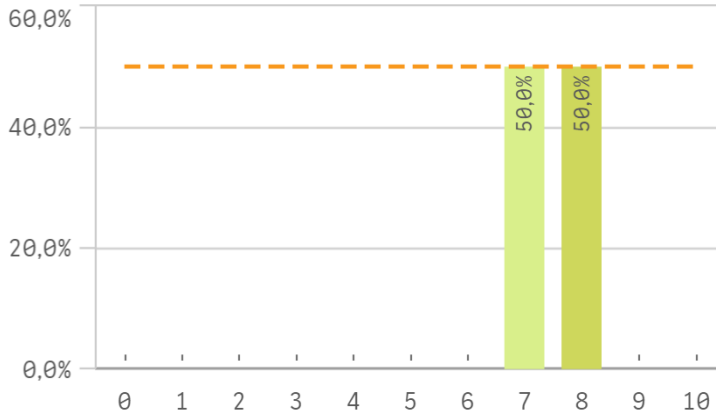
**20,0**

**Desviación Típica**

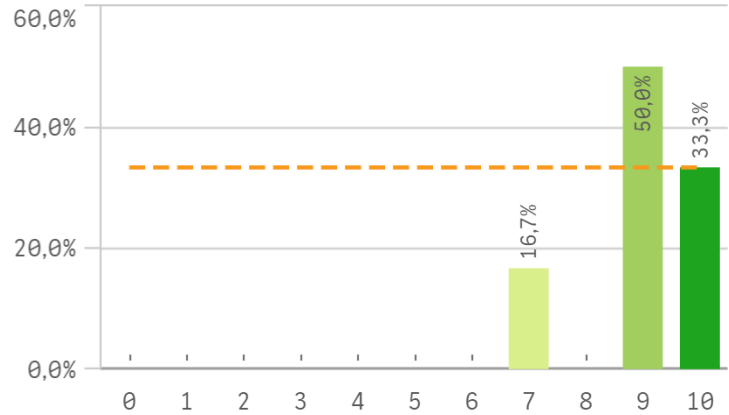
**14,4**

**Información sobre las titulacio...****Comunicación con los responsa...****Comunicación con el profesorado****Comunicación con otras unidad...****Comunicación con la gerencia d...****Comunicación con los Servicios...**

## Relación con el alumnado del Centro

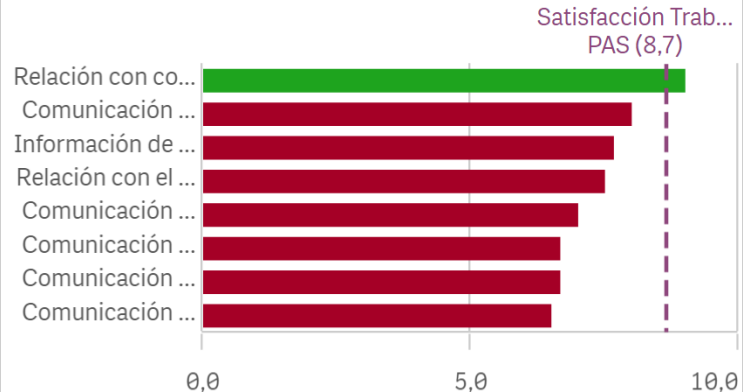


## Relación con los compañeros del Servicio

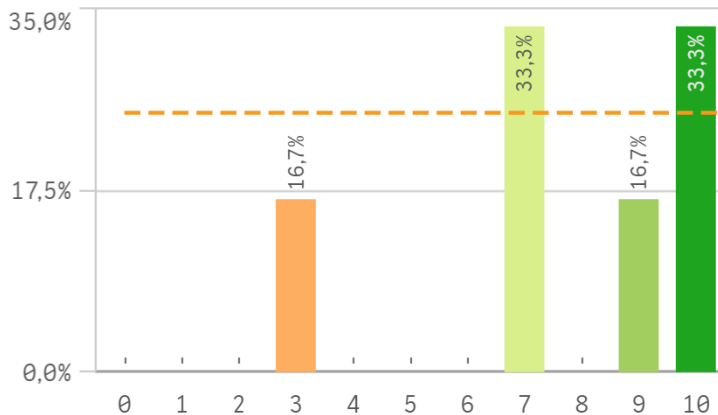


Información	Q	Media	Dev. típica
Relación con compañeros del Servicio		9,0	1,1
Comunicación con responsables académicos		8,0	1,9
Información de la titulación		7,7	2,1
Relación con el alumnado del Centro		7,5	0,5
Comunicación con Servicios Centrales		7,0	2,5
Comunicación con profesores		6,7	2,4
Comunicación con la gerencia del Centro		6,7	2,6

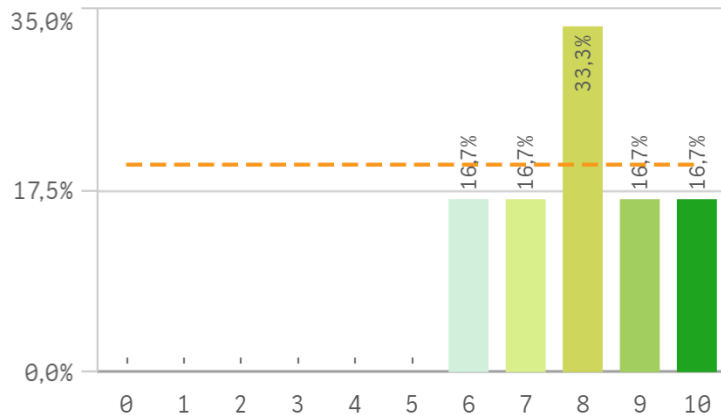
## Fortalezas y debilidades



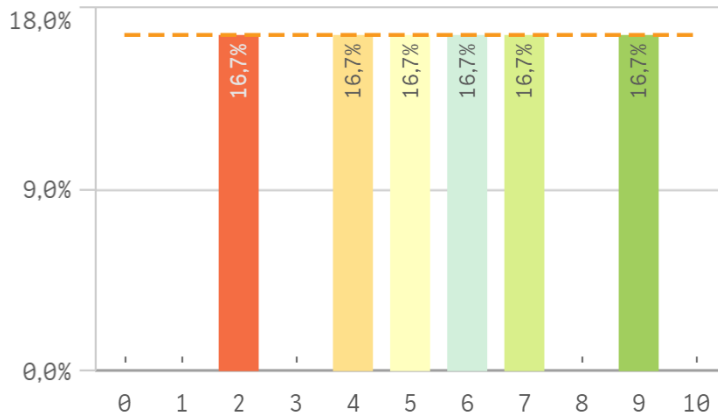
## Espacios de trabajo



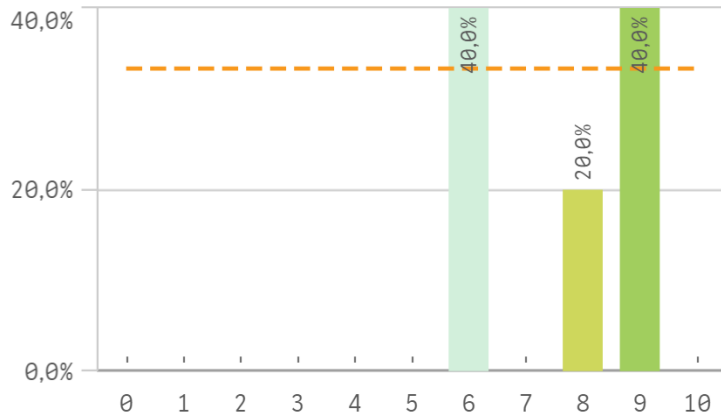
## Recursos materiales y tecnológicos



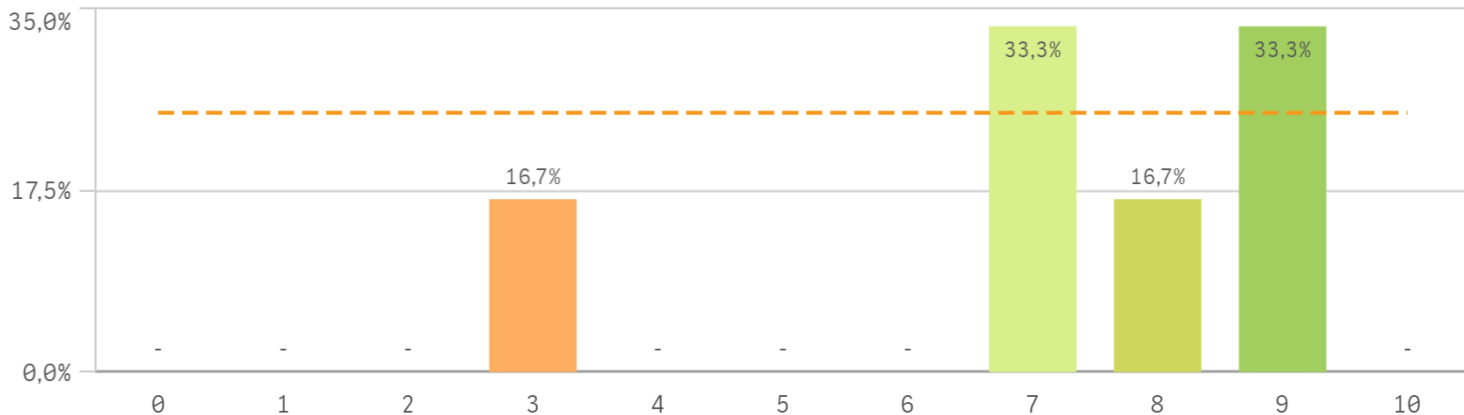
## Plan de formación para el PAS



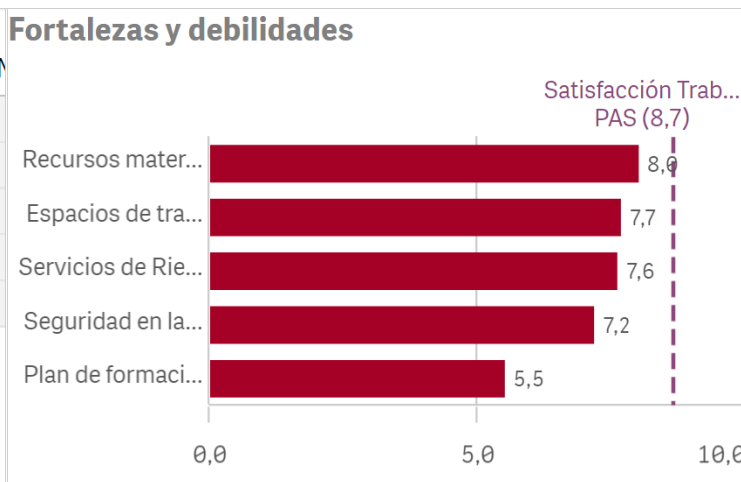
## Servicios de Riesgos Laborales

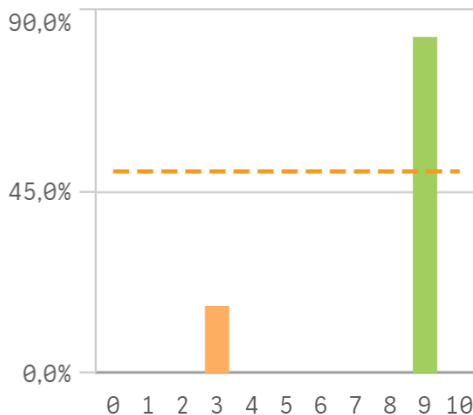
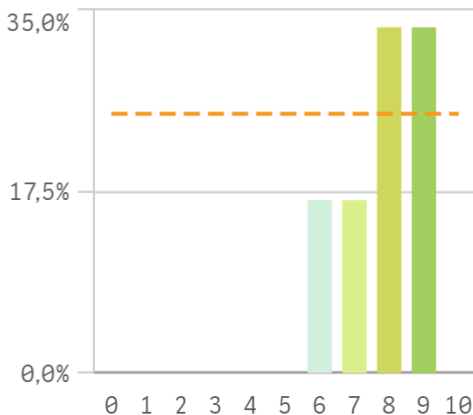
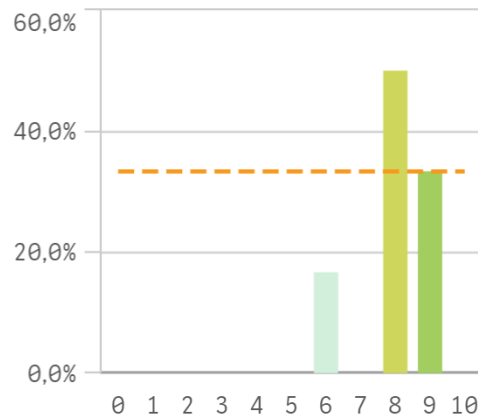
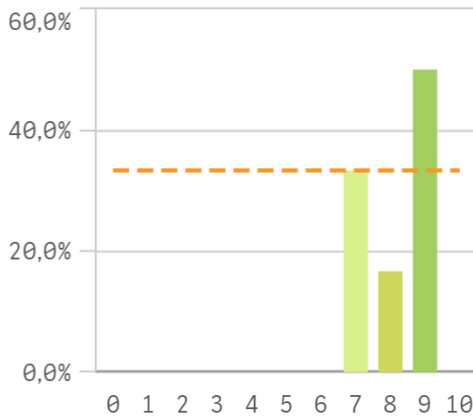
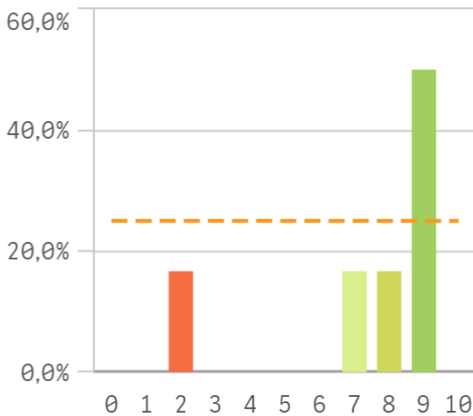
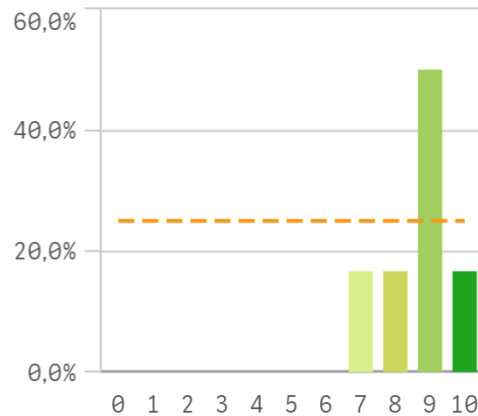


## Seguridad de las instalaciones



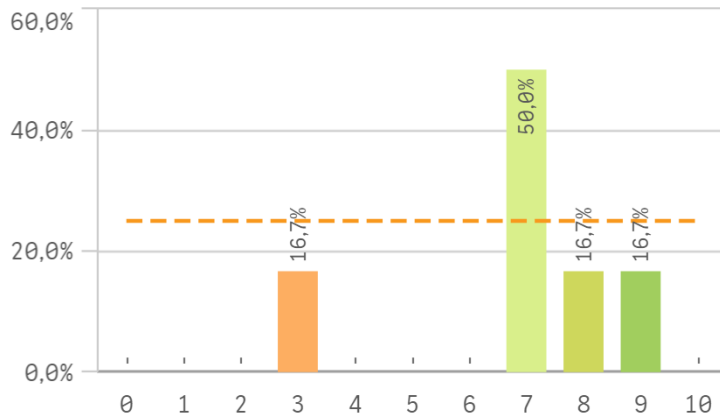
Recursos	Media	Desv. típica
Recursos materiales y tecnológicos	8,0	1,4
Espacios de trabajo	7,7	2,7
Servicios de Riesgos Laborales	7,6	1,5
Seguridad en las instalaciones	7,2	2,2
Plan de formación PAS	5,5	2,4



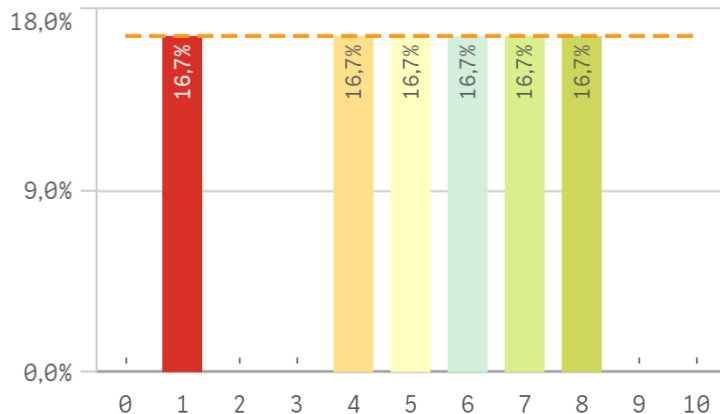
**Conocimiento de funciones y re...****Organización del trabajo en la U...****Posibilidad de ser sustituido****Relación formación/tareas****Adecuación de conocimientos y...****Tareas corresponden con su pu...**



## Definición de funciones y responsabilidades

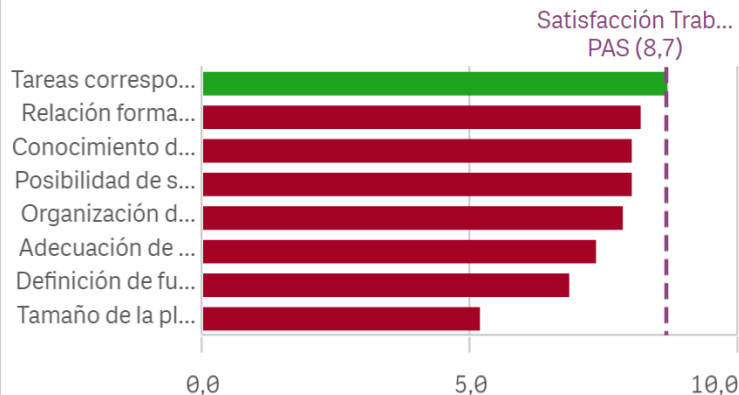


## Tamaño de la plantilla existente

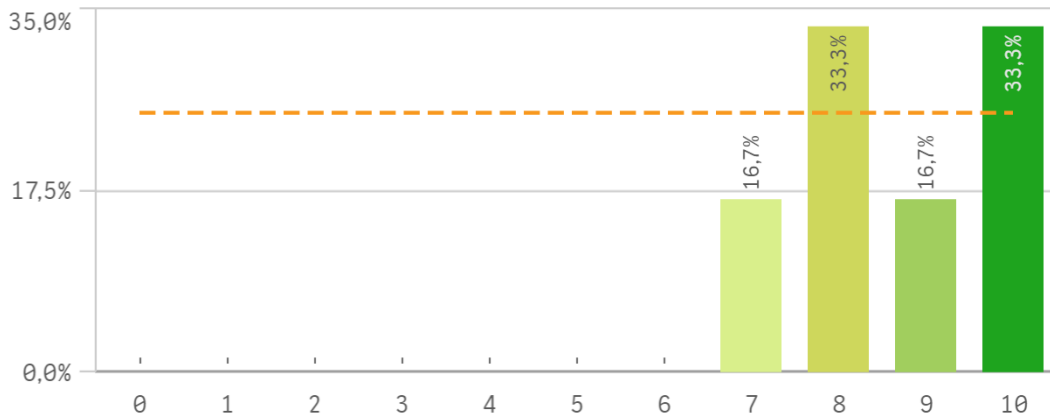


Gestión y organización	Media	Desv. típica
Tareas corresponden al puesto de trabajo	8,7	1,0
Relación formación/tareas	8,2	1,0
Conocimiento de funciones y responsabilidades	8,0	2,4
Posibilidad de ser sustituido	8,0	1,1
Organización del trabajo en la Unidad	7,8	1,2
Adecuación de conocimientos y habilidades al trabajo	7,3	2,7

## Fortalezas y debilidades



## Satisfacción con el trabajo



8,7

Desviación Típica

1,2

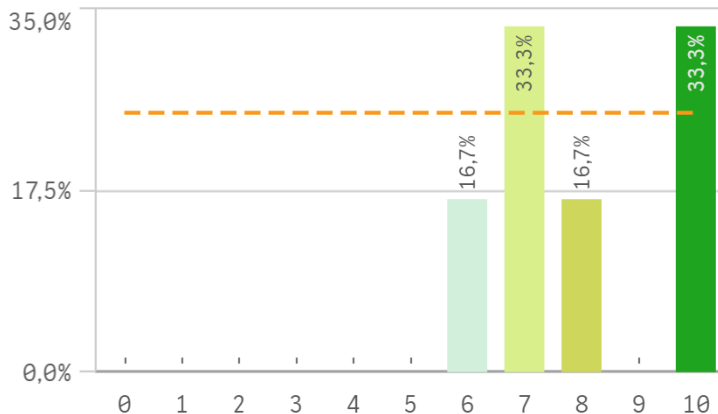
Mediana

8,5

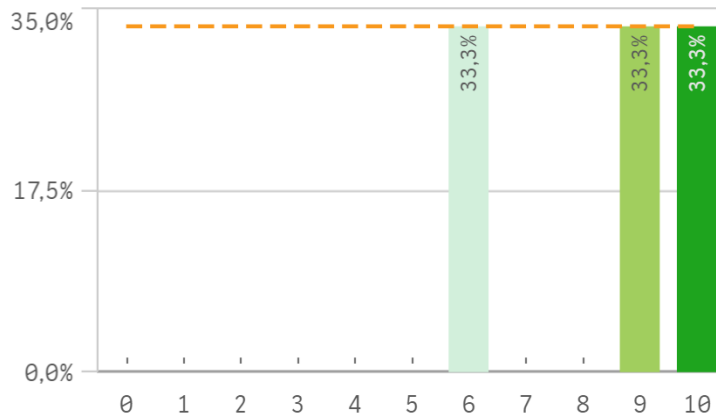
Moda

-

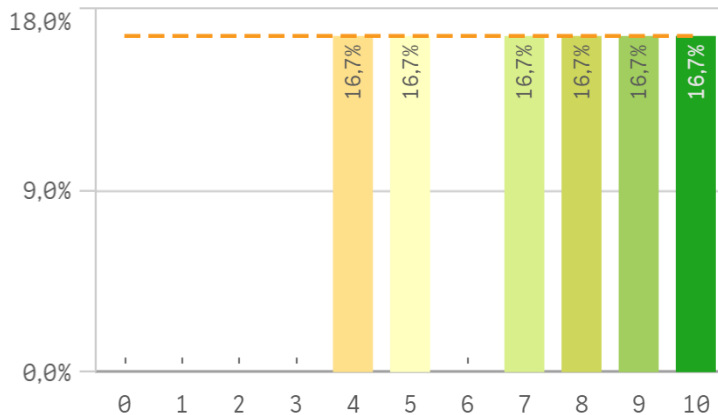
## Satisfacción de pertenecer a la UCM



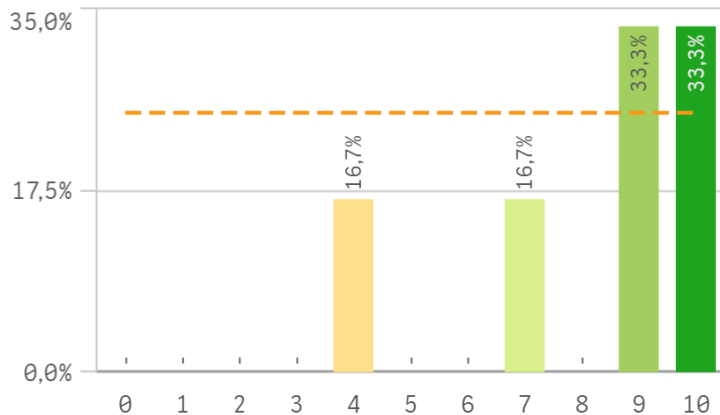
## Orgullo PAS en la UCM



## Reconocimiento de su trabajo

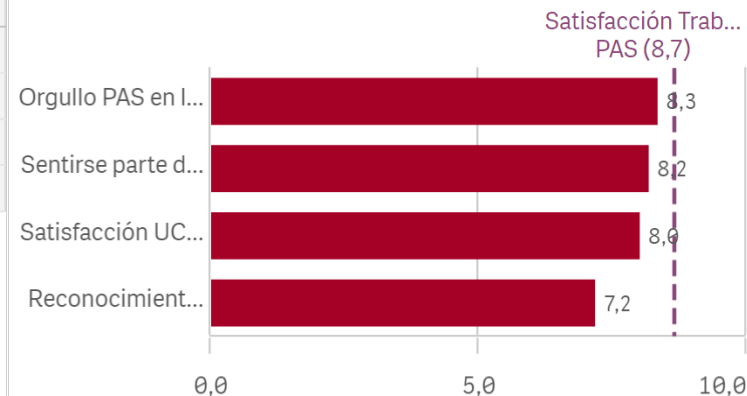


## Sentirse parte del equipo de trabajo

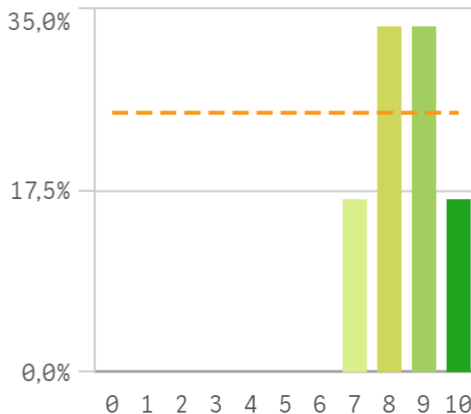


Satisfacción global	Q	Media	Dev. típica
Orgullo PAS en la UCM		8,3	1,9
Sentirse parte del equipo de trabajo		8,2	2,3
Satisfacción UCM		8,0	1,7
Reconocimiento de su trabajo		7,2	2,3

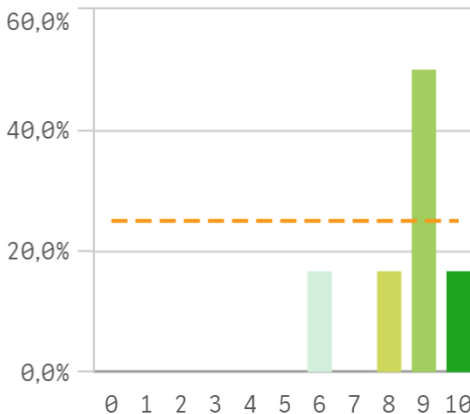
## Fortalezas y debilidades



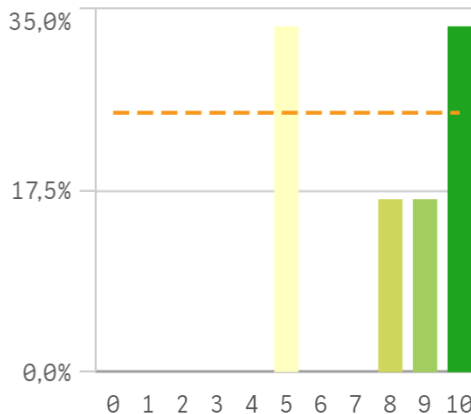
Repetir como PAS en la UCM (fi...



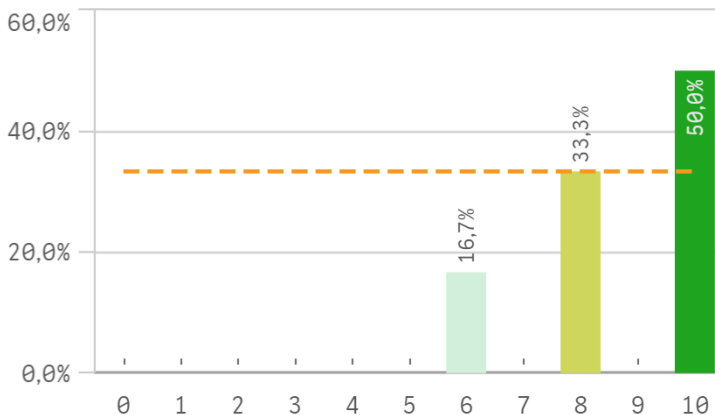
Seguir como PAS UCM vs PAS o...



Recomendar titulaciones UCM ...



Recomendar estudiar en la UCM (preinscripción)



Compromiso	Media	Desv. típica
Recomendar estudiar en la UCM	8,7	1,6
Repetir como PAS en la UCM	8,5	1,0
Seguir como PAS UCM vs PAS otra Univ.	8,5	1,4
Recomendar titulaciones UCM	7,8	2,3

## Construcción y significado del valor "compromiso":

- \* Estudiante comprometido: valora con 9 o más puntos todas las preguntas de fidelidad, prescripción y vinculación.
- \* Estudiante neutro: la puntuación que otorga a todas las preguntas de fidelidad, prescripción y vinculación están entre 6 y 9.
- \* Estudiante decepcionado: valora con 6 o menos puntos todas las preguntas de fidelidad, prescripción y vinculación.

### ESQUEMA

